



Zavod za zdravstveno
zavarovanje Slovenije
Miklošičeva cesta 24
1507 Ljubljana
www.zzzs.si

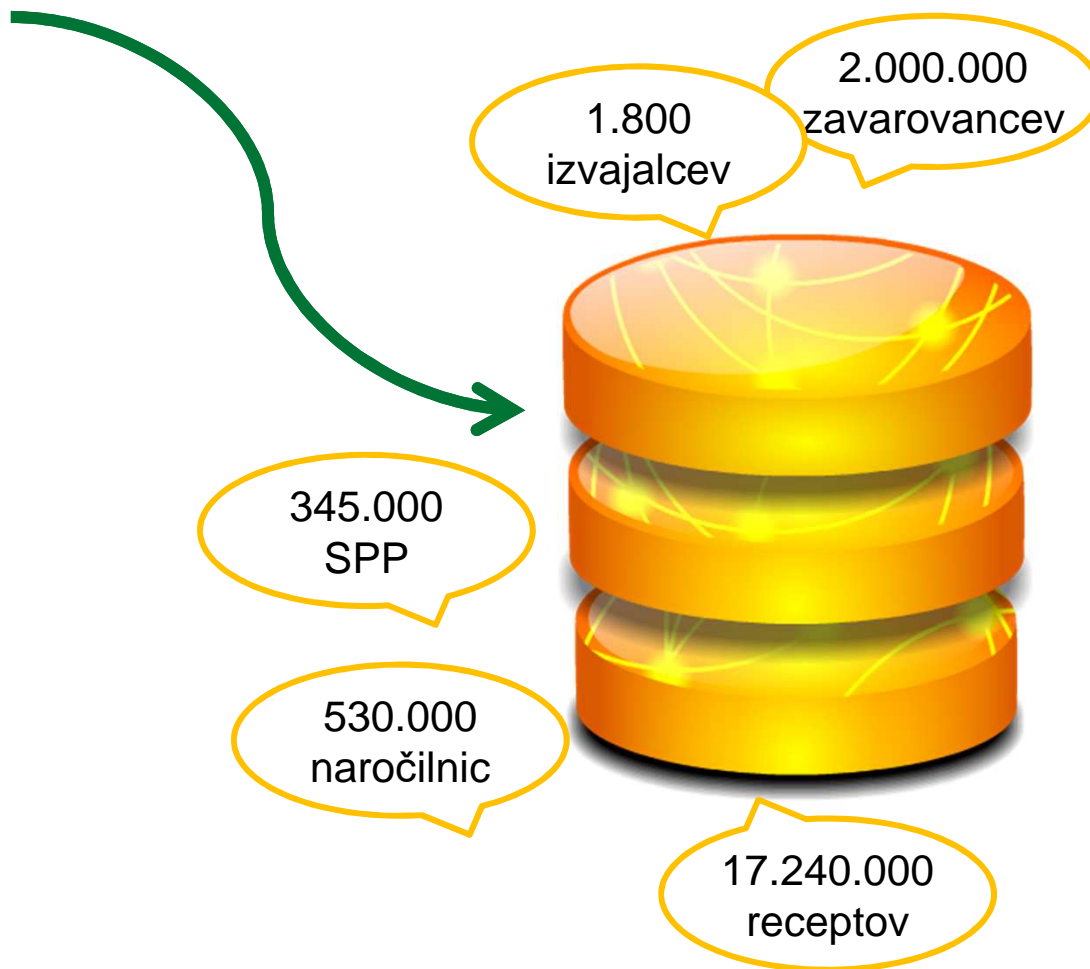


Analitski sistem Zavoda za zdravstveno zavarovanje Slovenije

20. jesensko srečanje ekonomistov in poslovodnih delavcev v zdravstvu
Ptuj, 13. oktober 2017

Anka Bolka, ZZZS

Podatki v e-obliki = bogastvo

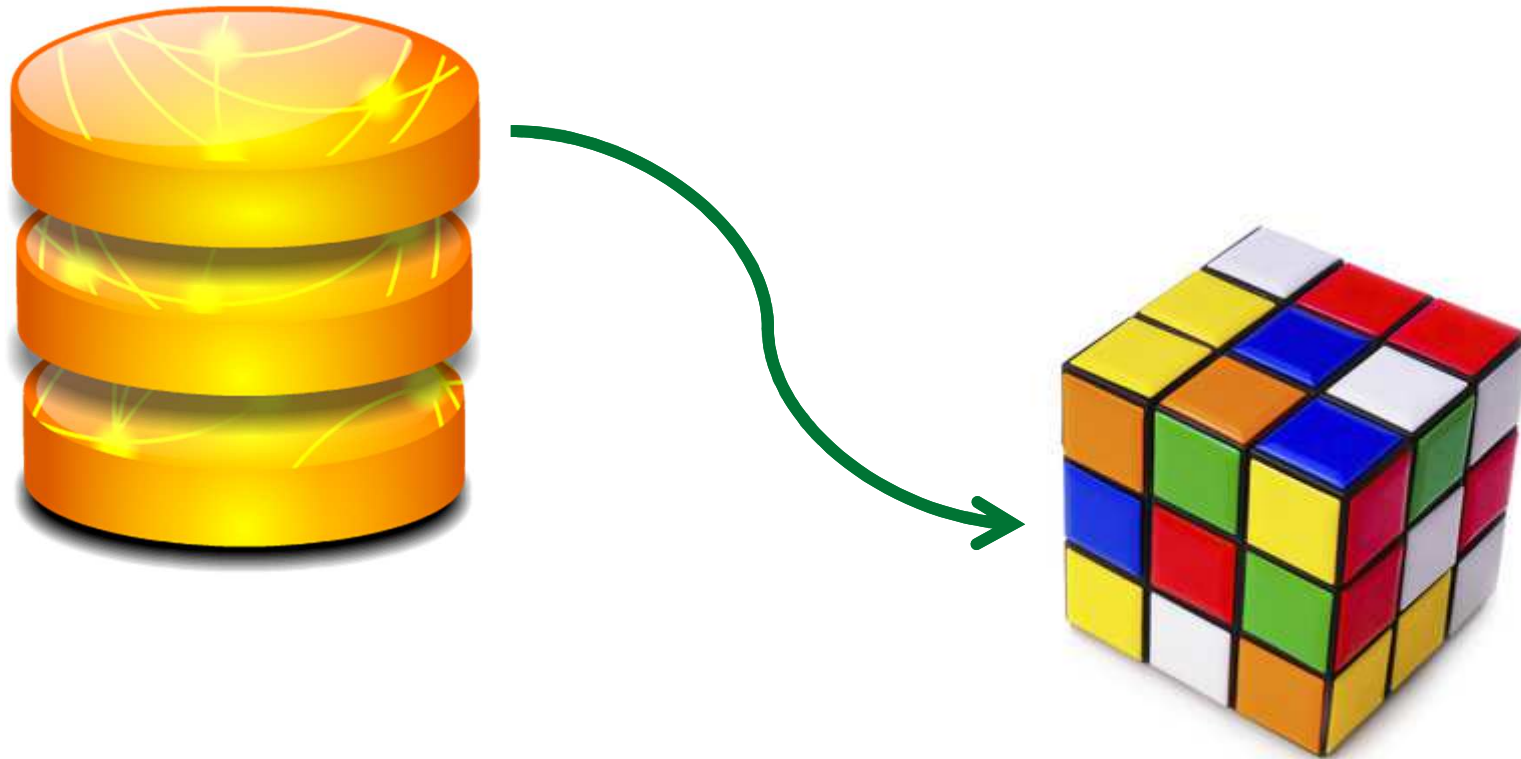


Strateški cilj ZZZS: intenzivna uporaba podatkov

- Spremljanje trendov v časovnih obdobjih
- Analiza realizacije poslovnih ciljev
- Analiza dejavnosti z različnih vidikov in za različne namene
- Kratkoročno in strateško načrtovanje
- Dopolnjevanje in prenova obračunskih modelov
- Nadzor in odkrivanje anomalij



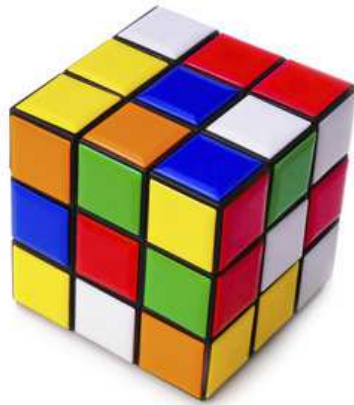
Iz baze podatkov v podatkovno skladišče



Razvoj podatkovnega skladišča

Viri

- Obračun
- Osebe
- Plan – pogodbe
- Izvajalci & delavci
- ...



Sklopi

- splošna dejavnost
- zobozdravstvo
- specialistična bolnišnična dejavnosti
- radiologija
- dejavnost socialnih zavodov
- draga bolnišnična zdravila
- medicinski pripomočki
- nadomestila plač
- specialistična zunajbolnišnična dejavnost
- zdravilišča



Priprava poročil

Skupna poročila

Drevo iskanja: Skupna p



A. Količina in vrednost storitev

Lastnik:

Administrator

Spremenjeno: 24.05.17 14:27:11

V mapi A so zbrana poročila za spremljanje realizacije splošnih zunajbolnišničnih storitev. Poročila prikazujejo količino in vrednost storitev po vrstah in podvrstah zdravstvenih dejavnosti, izvajalcih, zavarovanih osebah, območnih enotah, obdobjih.



B. Najpogosteje obračunane storitve

Lastnik:

Administrator

Spremenjeno: 16.05.16 11:58:15

V mapi B so zbrana poročila, ki prikazujejo razvrsti po pogostosti, sicer glede na število storitev, glede na obračunano vrednost storitev.



C. Fizioterapija

Lastnik:

Administrator

Spremenjeno: 24.05.17 13:41:52

V mapi C so zbrana poročila za podrobnejše spremljanje fizioterapijskih storitev, obiskov in postopkov od 1.1. 2014 dalje, ko je bil uveden obračunski model za fizioterapijo.



E. Opredeljene zavarovane osebe

Lastnik:

Administrator

Spremenjeno: 19.05.16 13:42:47

V mapi E je poročilo o številu opredeljenih zavarovanih osebah in izvajalcih. Število timov, ki je vključeno v poročilo, je podatek iz sklepanja in spremljanje pogodb z izvajalci.

B. Najpogosteje obračunane storitve



B.01. Najpogosteje obračunane storitve - po številu storitev

Lastnik:

Administrator

Spremenjeno: 20.05.16 13:44:44



B.03. Najpogosteje obračunane storitve - po obračunani vrednosti storitve

Lastnik:

Administrator

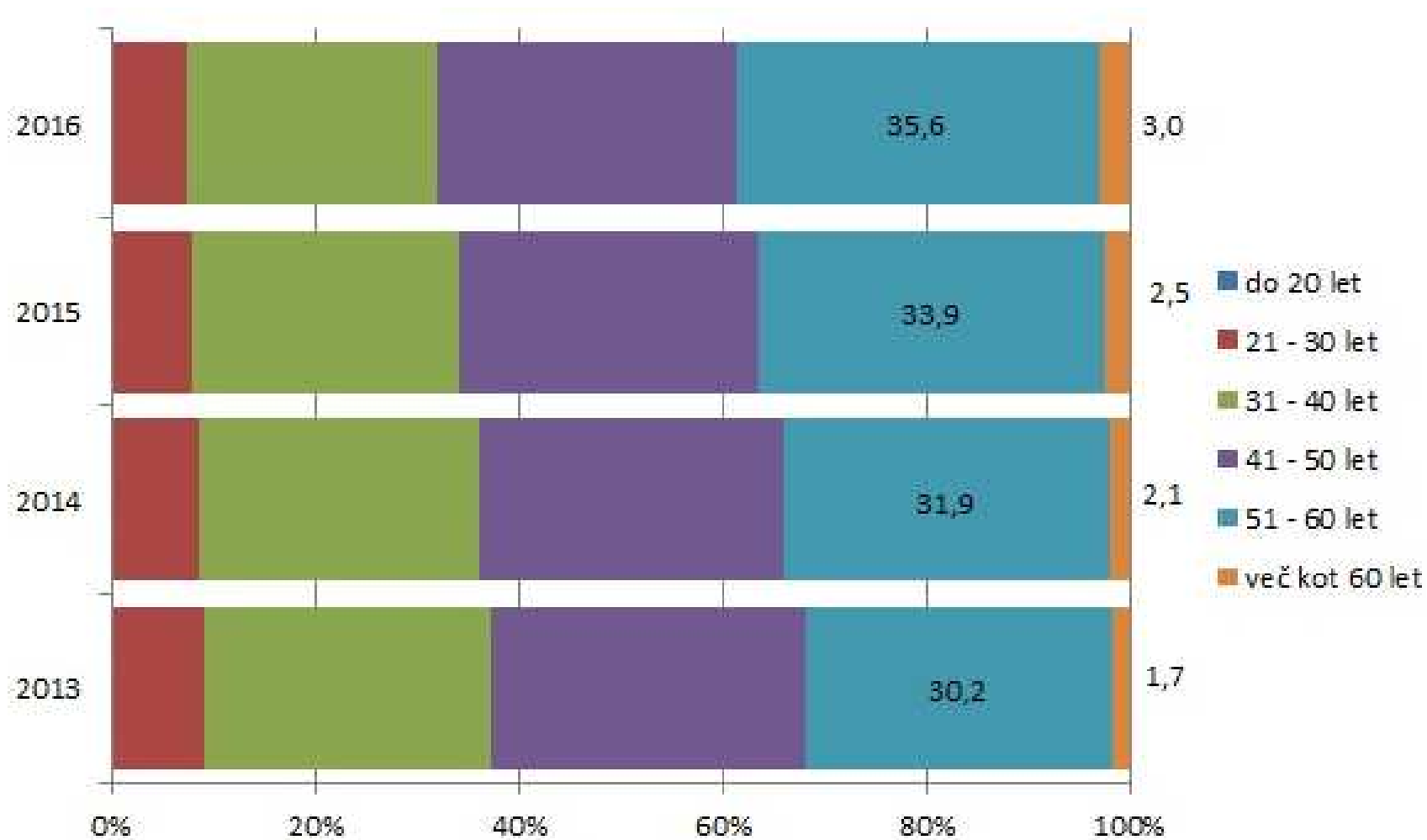
Spremenjeno: 20.05.16 13:46:04



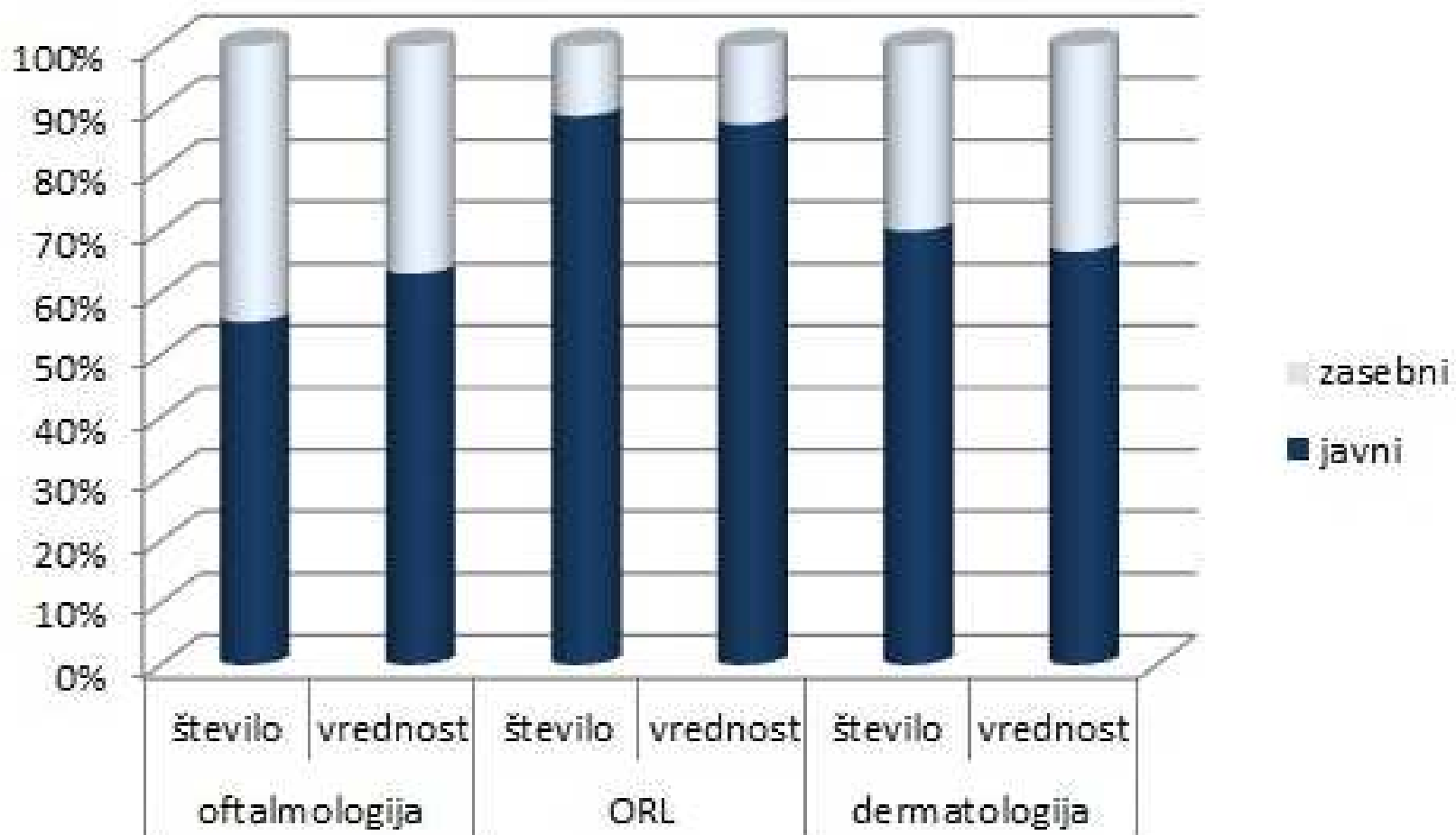
Poročilo: najpogosteje obračunane storitve

Storitev		Vrstni red	Obračunana vrednost storitev	Delež
E0012	Glavarina 1	1	78.418.363,65 €	23,48%
E0010	Pavšal 1	2	66.113.000,55 €	19,80%
K0002	Prvi kurativni pregled 3,6	3	21.539.444,81 €	6,45%
PZN1109	Ponovna kurativna obravnava pacienta 1	4	21.226.903,29 €	6,36%
E0279	Sredstva za referenčne ambulante 1	5	20.825.268,99 €	6,24%
K0001	Kratek obisk 1,5	6	16.670.879,10 €	4,99%
K0003	Ponovni kurativni pregled 2,3	7	11.706.702,76 €	3,51%
F0002	Srednja fizioterapevtska obravnava (SFO) 2	8	10.803.738,82 €	3,24%
K0004	Preventivni pregled otroka in šolarja 9	9	8.679.580,82 €	2,60%
E0337	Nujni reševalni prevozi - pavšal 1	10	5.590.124,41 €	1,67%
F0003	Velika fizioterapevtska obravnava (VFO) 2,67	11	5.568.117,52 €	1,67%
E0437	Diagnostika DORA 1	12	3.654.195,89 €	1,09%
E0322	Nenujni reševalni prevoz	13	3.611.052,93 €	1,08%
PZN1209	Ponovna kurativna obravnava pacienta 1	14	2.915.895,78 €	0,87%
PZN1103	Obrav.otročn./novoroj./dojen.-pon.obrav. 1	15	2.400.796,98 €	0,72%
K0007	Obsežni pregled 28	16	1.901.734,06 €	0,57%
K1022	Posegi III 3,9	17	1.688.869,14 €	0,51%
E0332	Presejalna kolonoskopija v programu SVIT 1	18	1.638.050,81 €	0,49%
PZN1102	Obrav.otročn./novoroj./dojen.-prva obrav. 1	19	1.600.834,16 €	0,48%
E0436	Mamografsko slikanje DORA 1	20	1.596.750,40 €	0,48%
Q0024	Papanicolau 1	21	1.537.109,62 €	0,46%

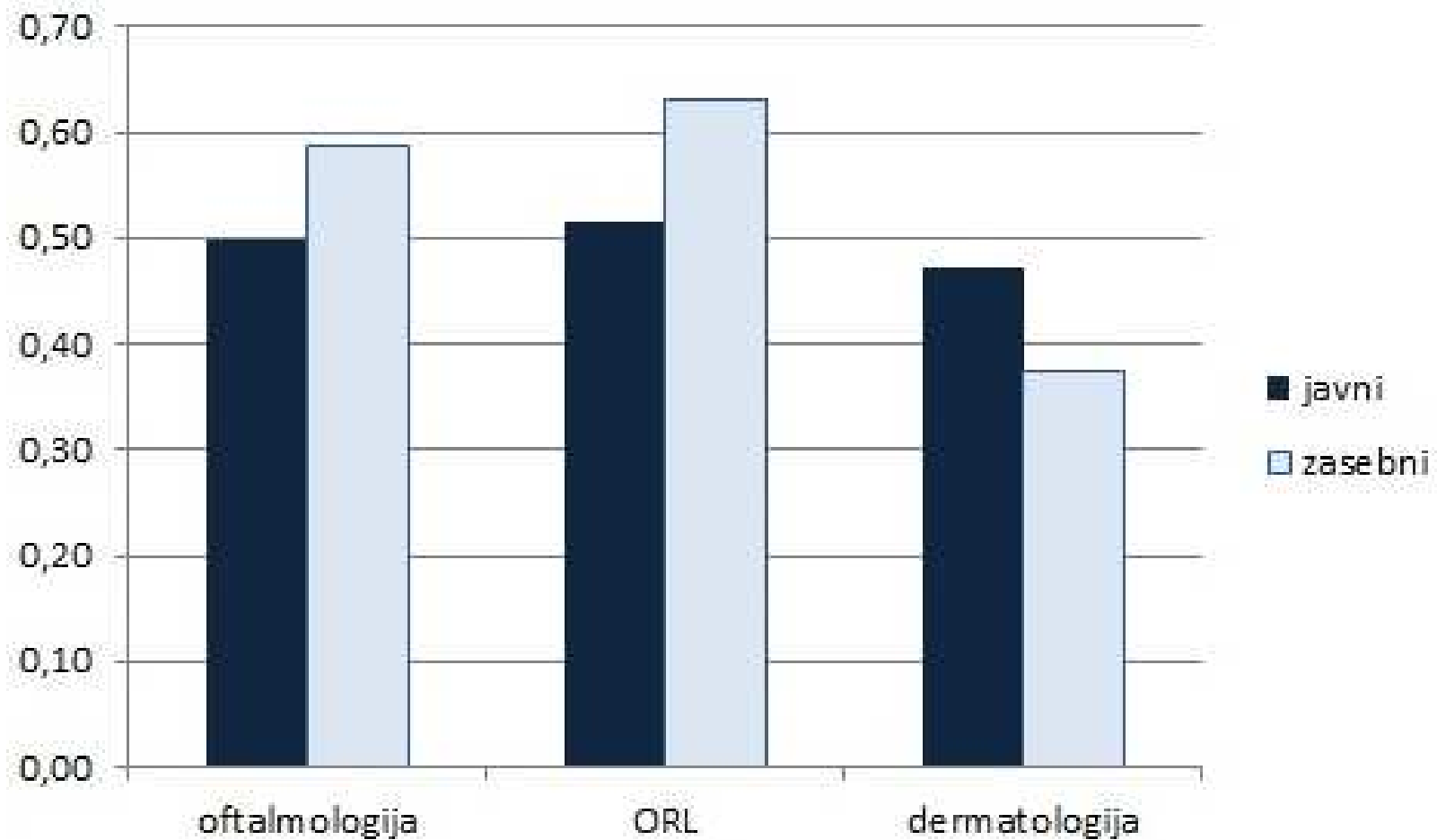
Deleži nadomestil po starostnih skupinah



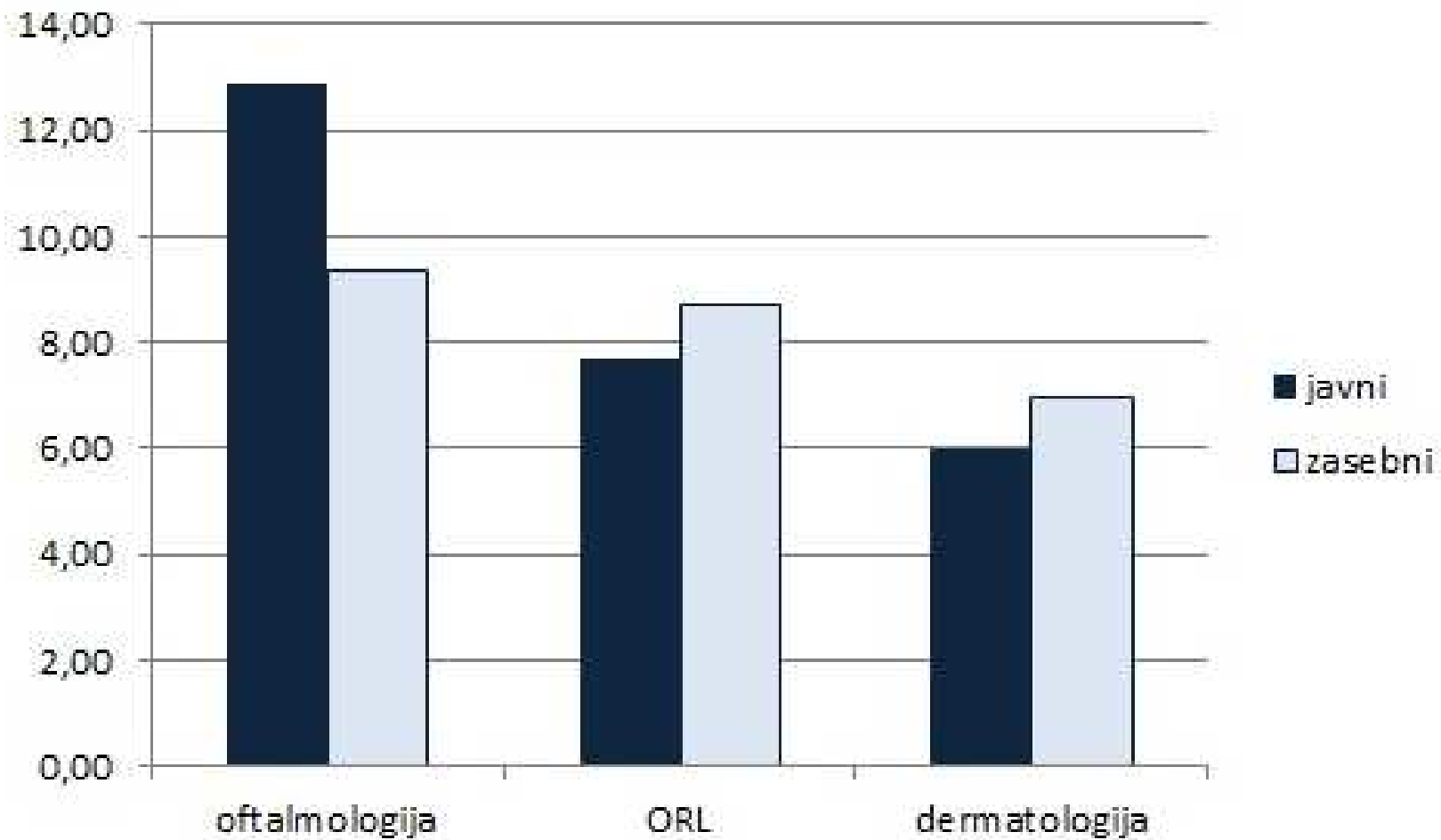
Deleži števila in vrednosti storitev



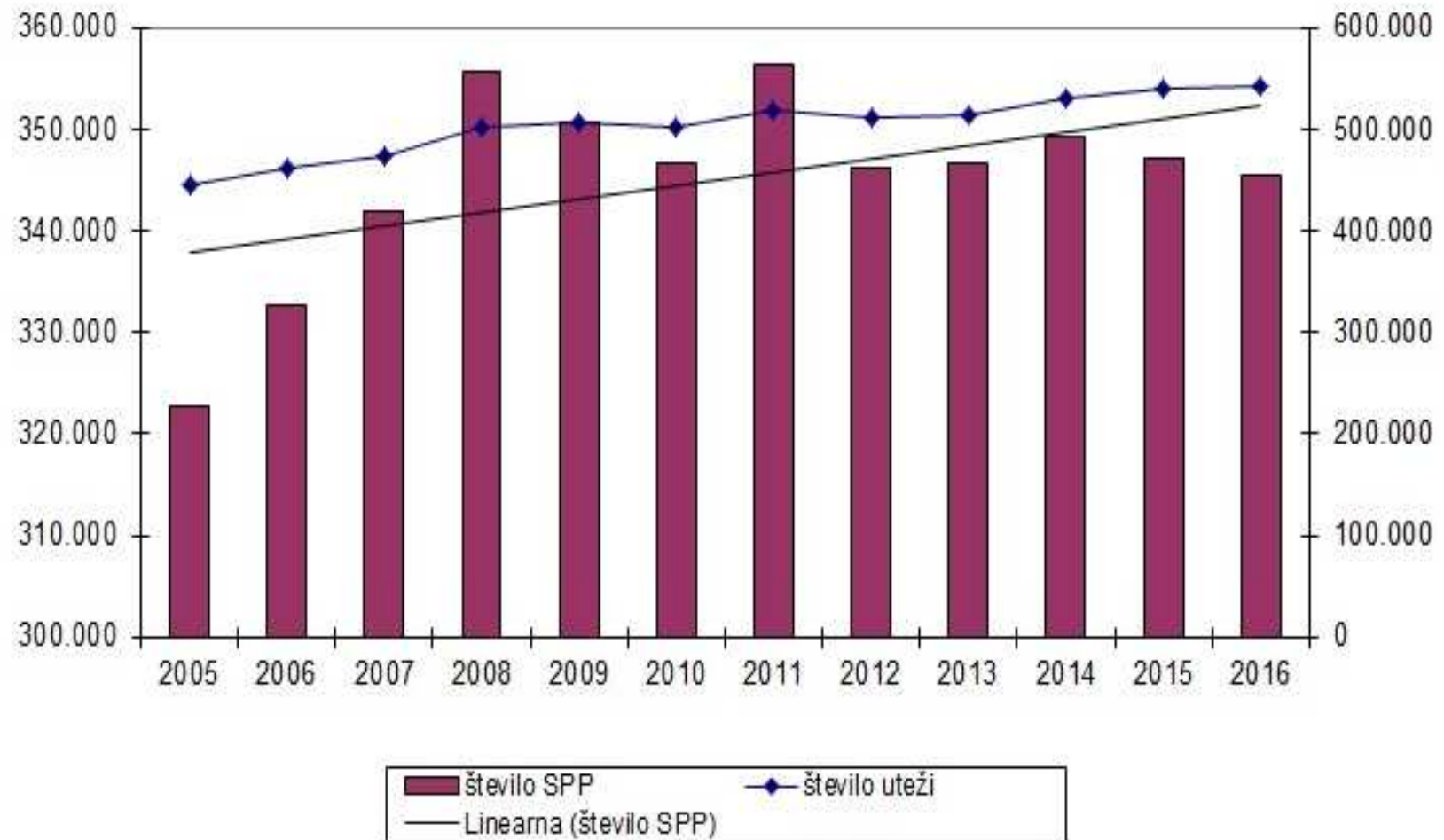
Delež prvih pregledov med vsemi pregledi



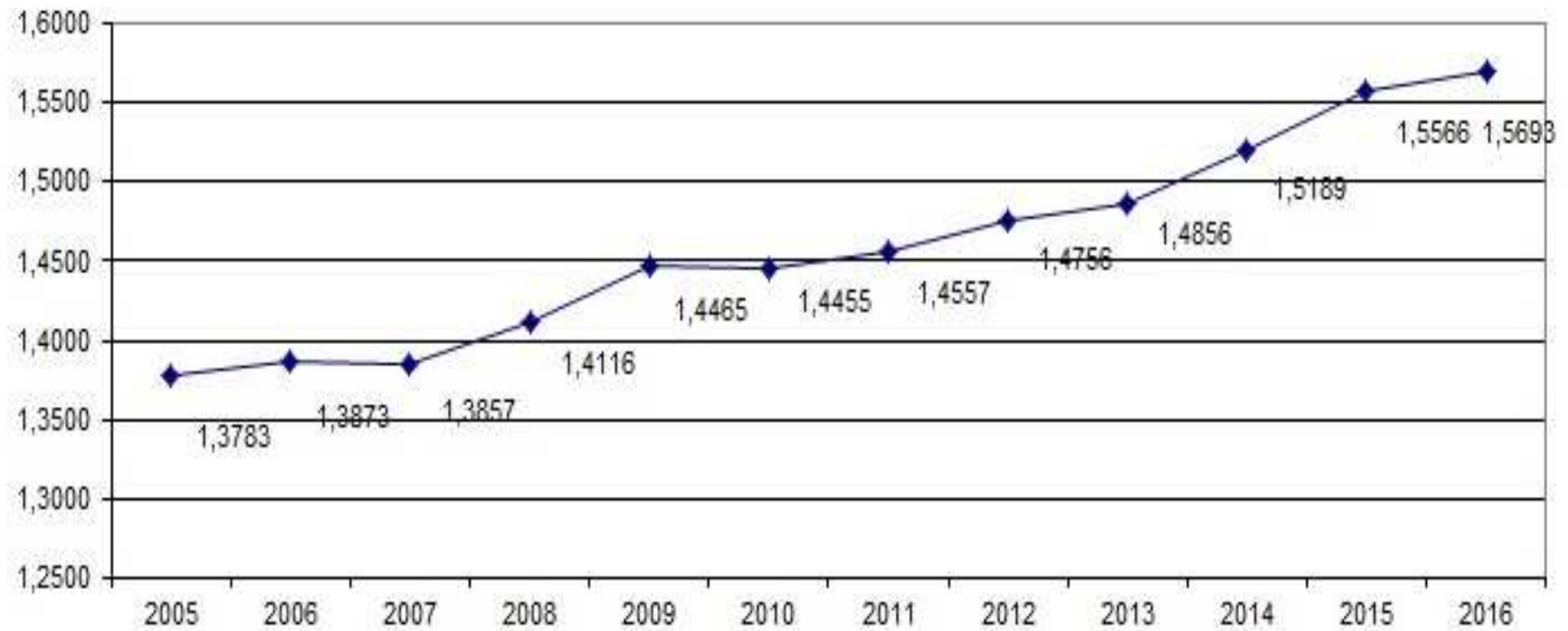
Povprečna vrednost storitve



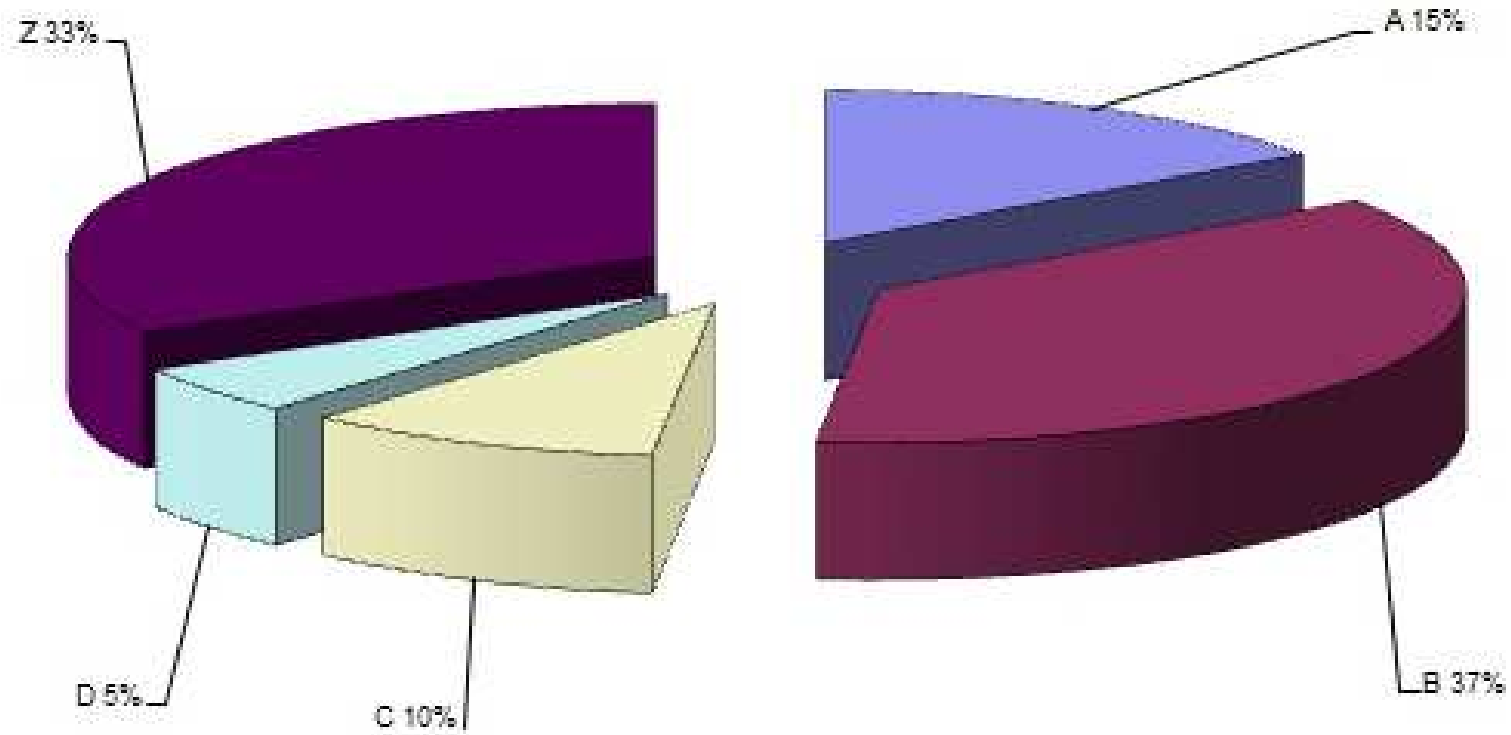
Število storitev SPP in število uteži



Povprečno število uteži na primer



Struktura SPP glede na zahtevnost obravnave



Nadaljnja uporaba podatkov

- ❑ Vzpostavitev širše ekipe za delo s podatki
- ❑ Pridobivanje znanja: poleg podrobnega poznavanja podatkov tudi znanja za analitiko, podatkovno rudarjenje, umetno inteligenco, statistiko, ekonometrijo, aktuarstvo...
- ❑ Sodelovanje z znanstvenim – akademskim okoljem
- ❑ Sodelovanje s partnerji v zdravstvenem okolju



Cilj uporabe podatkov

