



Zavod za zdravstveno
zavarovanje Slovenije
Miklošičeva cesta 24
1507 Ljubljana



PREDSTAVITEV OSREDNJE SLOVENSKE ZDRAVSTVENE REGIJE

**Marjan Sušelj,
Ljubljana, 16. maj 2013**

Vsebina predstavitev

1. Geografska zamejitev regije, demografske značilnosti, ekonomski parametri
2. Zdravstvena mreža
3. Finančni viri in njihova uporaba
4. Organizacija in kadri v OE Ljubljana
5. Aktualni izzivi



Geografska zamejitev

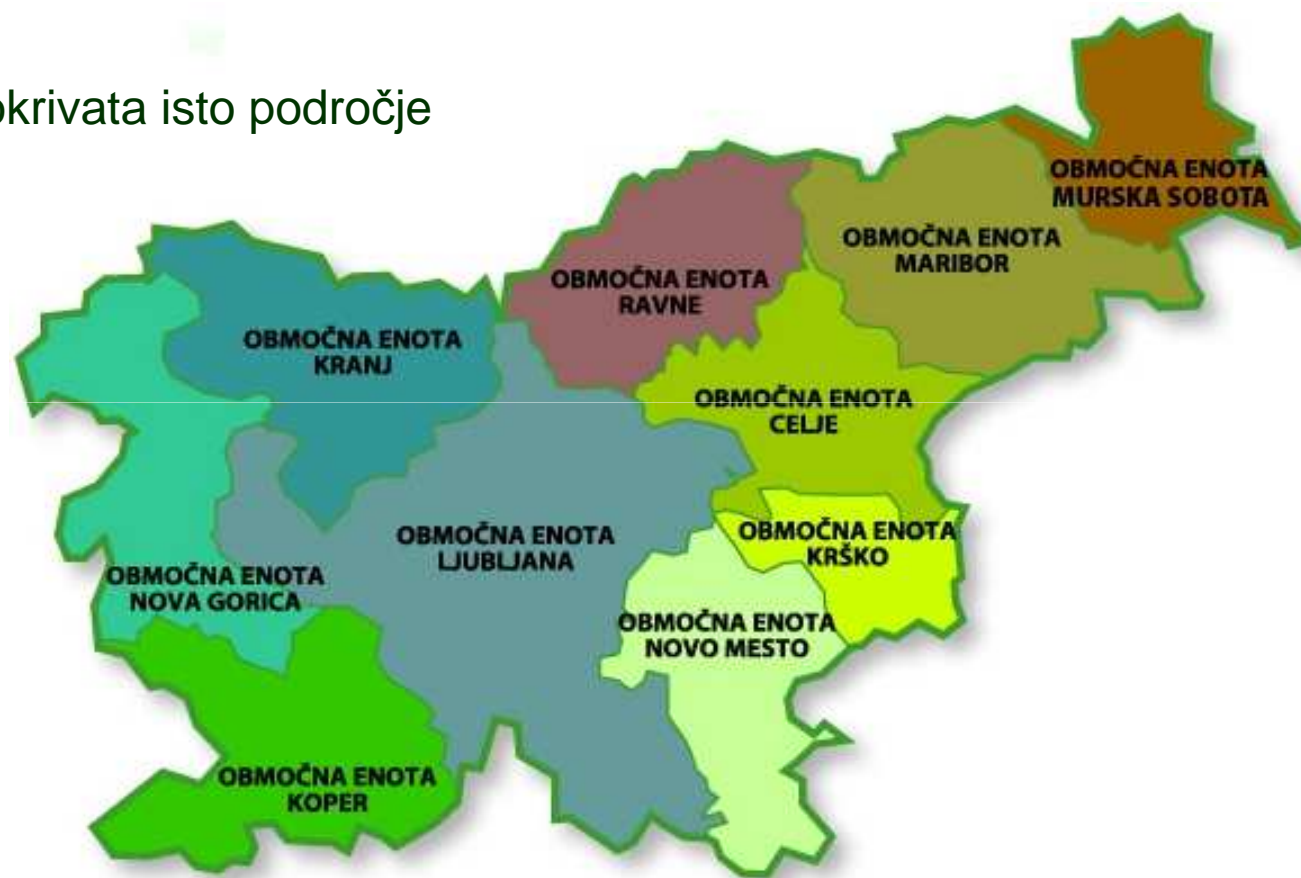
Območje OE Ljubljana zajema poleg celotne Osrednje slovenske in Zasavske statistične regije še občine Idrijo in Cerknjo iz Goriške, Cerknico, Loško dolino in Bloke iz Notranjsko-kraške in Kočevje, Ribnico, Sodražico, Loški potok, Kostel ter Osilnico iz regije Jugovzhodna Slovenija.

OE Lj se razprostira na 4.712 km², kar predstavlja več kot 23% površine Slovenije.



Osrednja slovenska zdravstvena regija (OSZR) in ZZZS Območna enota Ljubljana (OE Lj)

Pokrivata isto področje



Demografske značilnosti - 2011

- Slovenija 2.042.335 prebivalcev, OSZR 643.508 oz. 31,4% delež;
- Slovenija 14,2% prebivalcev starih do 15 let, OSZR 14,8%;
- Delež starejših nad 65 let v Sloveniji 16,6%, OSZR 16,1%;
- Rodnost 10,7 za Slovenijo in 11,6 za OSZR ;
- Umrljivost 9,1 za Slovenijo in 8,1 za OSZR ;
- Naravni prirastek 3,5;
- Umrljivost dojenčkov 2,52.

(Vir: ZZVLj, Zdravje v ljubljanski zdravstveni regiji 2012)



BDP v euro na prebivalca v letu 2010

	BDP na prebivalca
SLOVENIJA	17.379
..Osrednjeslovenska	24.519
..Zasavska	11.769



OE Lj - značilnosti zdravstvenega zavarovanja

- Velik delež zavarovanih oseb, ki ne živijo na območju OE, so pa zaposleni pri delodajalcih, ki njihovo zavarovanje urejajo v OE Ljubljana.
- Število zavarovanih oseb s prebivališčem v OE Lj se povečuje predvsem na področju ljubljanske izpostave, ki predstavlja 53,5% delež zavarovanih oseb v OE Ljubljana.
- Od leta 2011 se statistika zavarovanih oseb vodi po prebivališču zavarovanih oseb.
- Posledice gospodarske krize se odražajo v spremenjeni strukturi zavarovanj, zmanjšuje se delež aktivnih kategorij zavarovanj.



Število zavarovanih oseb v OE Lj po prebivališču na dan 31.12.

Izpostave	2011	2012	Ind. 12/11	str. 12
OE LJUBLJANA	628.433	633.558	100,8	100
Cerknica	16.783	16.742	99,8	2,6
Domžale	55.172	55.720	101	8,8
Grosuplje	38.397	38.800	101	6,1
Hrastnik	9.842	9.756	99,1	1,5
Idrija	16.987	16.875	99,3	2,7
Kamnik	34.413	34.754	101	5,5
Kočevje	17.017	17.121	100,6	2,7
Litija	20.236	20.387	100,7	3,2
Lj.- sedež	335.350	338.865	101	53,5
Logatec	13.170	13.383	101,6	2,1
Ribnica	13.257	13.282	100,2	2,1
Trbovlje	17.056	16.942	99,3	2,7
Vrhnika	23.666	23.920	101,1	3,8
Zagorje	17.087	17.011	99,6	2,7



Število zavarovancev po starostnih skupinah na dan 31.12.2012

Območna enota	Do 18 let		Od 19 do 64 let		Nad 65 let		Skupaj
	Število	%	Število	%	Število	%	Število
Ljubljana	120.216	19,0	405.251	64,0	108.091	17,1	633.558
Slovenija	369.368	18,2	1.304.064	64,4	350.791	17,3	2.024.223



Zavarovanja v OE Lj po kategorijah na dan 31.12.2012

Območna enota LJUBLJANA	Zavarovanci	Družinski člani	Skupaj	Struktura
Zaposleni	231.188	135.400	366.588	54,9
od tega:				
<i>Zaposl. pri prav. osebah</i>	218.118	128.849	346.967	52,0
<i>Zaposl. pri zasebnikih</i>	13.070	6.551	19.621	2,9
Osebe, ki samostojno opravljajo gospodarsko ali poklicno dejavnost	25.679	10.588	36.267	5,4
Kmetje	1.842	1.047	2.889	0,4
Upokojenci	178.510	12.112	190.622	28,6
Upravičenci iz proračuna	7.142	3.586	10.728	1,6
Brezposelni	8.081	1.794	9.875	1,5
Občani brez prihodkov	11.432	2.857	14.289	2,1
Osebe, ki si same plačujejo prispevek (ZZVZZ 15/20)	25.582	4.233	29.815	4,5
Ostali	5.473	1.115	6.588	1,0
SKUPAJ	494.929	172.732	667.661	100,0



Zdravstvena mreža v OE Lj (1)

- Na področju osnovne zdravstvene in specialistične dejavnost izvajajo zdravstvene storitve 18 zdravstvenih domov in 406 zasebnih izvajalcev.
- Zdravstveni domovi delujejo v vseh izpostavah območne enote, na sedežu Ljubljana pa štiri zdravstveni domovi (ZD Ljubljana, ZD za študente, Železniški zdravstveni dom in ZD Medvode). Vsi zdravstveni domovi izvajajo vse osnovne dejavnosti primarnega zdravstvenega varstva ter posamezne dejavnosti specialističnega varstva.
- Splošna bolnišnična dejavnost se izvaja v Univerzitetnem kliničnem centru v Ljubljani in v Splošni bolnišnici Trbovlje.
- Ostale bolnišnice: Psihiatrična klinika Ljubljana in Psihiatrična bolnišnica Idrija, Center za zdravljenje bolezni otrok Šentvid pri stični .
- V Ljubljani poleg Univerzitetnega kliničnega centra delujeta še dve republiški instituciji - Onkološki inštitut in Univerzitetni rehabilitacijski inštitut RS Soča.



Zdravstvena mreža v OE Lj (2)

- Celodnevna zdravstvena oskrba in nega se izvaja v 24 socialno varstvenih zavodih oz. domovih starejših občanov (DSO), od katerih je 19 javnih in 5 zasebnih, v 15 domovih se zagotavlja tudi dnevno varstvo, v treh domovih pa je zagotovljena nega v varovanih stanovanjih. V 13 posebnih socialnih zavodih in zavodih za usposabljanje izvajajo specializirano oskrbo varovancev glede na njihove specifične potrebe.
- Lekarniška dejavnost se izvaja v okviru 5 javnih zavodov, ki zagotavljajo lekarniško mrežo na širših območjih in v 23 zasebnih lekarnah.
- V okviru Zavoda za zdravstveno varstvo Ljubljana se zagotavlja stalna pripravljenost zdravnika specialista epidemiologije.
- V zdravstveni mreži na področju OE Ljubljana je bilo na dan 31. 12. 2012 zaposlenih 2192 zdravnikov.



Število zdravnikov iz ur v javnih zavodih in pri zasebnih izvajalcih v OE Ljubljana na 31.12.2012

Vrsta	splošni zdravniki	zob.	specialisti	ginek. disp.	vseh
Javni zavodi	300	200	100	26	626
Zasebniki	95	147	149	13	389
SKUPAJ.	395	347	249	39	1015
Delež zaseb.izv.	24%	42%	62%	33%	38%

BOLNIŠNICE	zdravniki
UKC	879
OI	135
URI SOČA	30
SB TRBOVLJE	33
PB IDRIJA	24
PK LJUBLJANA	71
CZBO ŠENTVID	5
BOLNIŠNICE SKUPAJ	1177



Obseg specialistično ambulantne dejavnosti, ki jo izvajajo zasebni izvajalci v OE Lj na dan 31.12.2012

Dejavnost	Štev. nosilcev
Internistika	30,9
Pulmologija	7,8
Nevrologija	3,3
Spec. pediatrija	1,6
Spec. ginekologija	1
Kirurgija, urologija	13,2
Ortopedija	3,7
Otorinolaringologija	3
Okulistika	14,2
Dermatologija	3,4
Psihiatrija	15,8
Pedopsihiatrija	4,4
Ultrazvočna diagnostika	6,8
Fiziatrija	1,6
Magnetna resonanca, CT	4,1
Diabetologija	1,5
Medicinska genetika	1,2
SKUPAJ	117,5



Število sklenjenih pogodb v OE Lj v letu 2012

	ŠTEVILO SKLENJENIH POGODB V LETU 2012
JAVNI ZAVODI	58
ZD	19
BOLNICE	4
LEKARNE	5
SZV	29
ZZV	1
ZASEBNIKI	440
SPL.VARSTVO	88
ZOBOZDRAVSTVO	153
SPECIALISTI	102
LEKARNE	23
FIZIOTERAPIJA	32
NEGA	25
PREVOZI	3
SZV	8
OSTALO (kl.psih.)	6
VSE SKUPAJ	498



Sklepanje pogodb z izvajalci v OE Lj

- V letu 2013 je predvidena obnova petletnih pogodb z javnimi zavodi in koncesionarji, tako skupno načrtujemo sklenitev:
 - 27 enoletnih pogodb z javnimi zavodi in zasebnimi koncesionarji,
 - 397 petletnih pogodb z javnimi zavodi in zasebnimi koncesionarji,
 - 15 pogodb za zdravstveno letovanje otrok in mladostnikov.
- Poleg sklenjenih letnih oz. večletnih pogodb tekom leta sklepamo tudi anekse zaradi prestrukturiranja na predlog izvajalcev ali na predlog ZZZS, možni pa so tudi aneksi zaradi spremenjenih določil Splošnega dogovora 2013 .



Spremljanje pogodb z izvajalci v OE Lj

- Večina zasebnih izvajalcev programe dosega, v posamičnih javnih zavodih programov ne dosega v zobozdravstvu (premalo nosilcev).
- Ob soglasju Ministrstva za zdravje izvajamo medletna prestrukturiranja programov.
- Čakalne dobe se bile v letu 2012 pri večini izvajalcev specialističnih dejavnosti v mejah dopustnih, izjema v zobozdravstvu za odrasle, ortodontiji in v posameznih dejavnostih v UKC Lj in za ortopedske operacije.
- V letu 2012 je bilo izvedenih 137 nadzornih postopkov pri izvajalcih.



Prihodki ZZZS v 2012

- Celotni prihodki ZZZS v letu 2012 realizirani v višini 2.319,5 mio EUR, nižji za 0,9% glede na 2011
- Prihodki iz prispevkov predstavljajo 97,7% vseh prihodkov ZZZS, nižji za 1% glede na 2011
- V ostalih prihodkih regresni zahtevki predstavljajo 43,4% delež



Prihodki ZZS po kategorijah zavezancev za plačilo OZZ

Prihodki	Realizacija 2012	str.
Prispevki delodajalcev	891.620.742	38,4
Prispevki delojemalcev	880.368.301	38,0
Prispevki ZPIZ	356.792.934	15,4
Prispevki kmetov	5.779.340	0,2
Drugi prispevki	132.571.461	5,7
Ostali prihodki	52.373.219	2,3
Skupaj prihodki	2.319.505.997	100,0

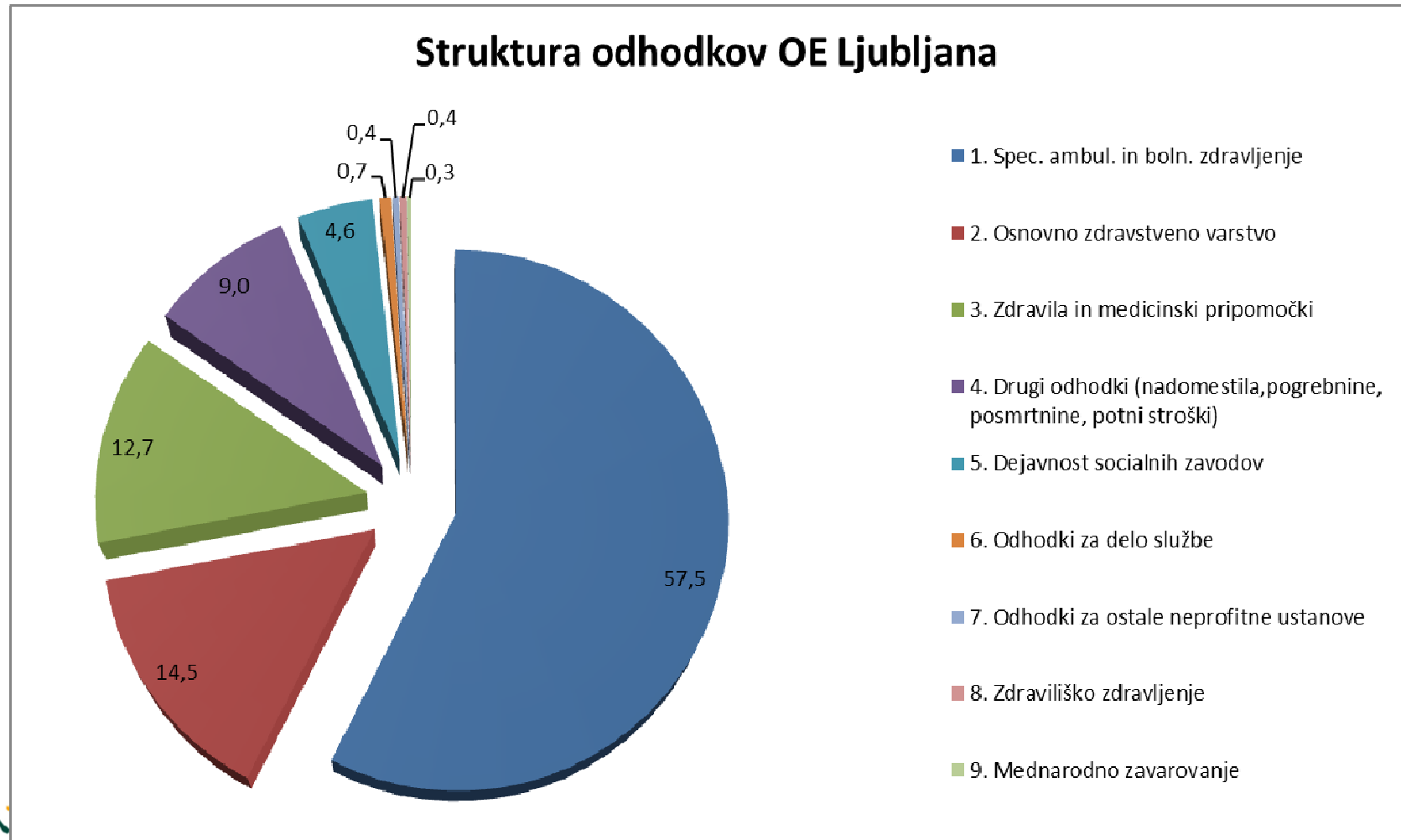


Odhodki OE Lj v letu 2012

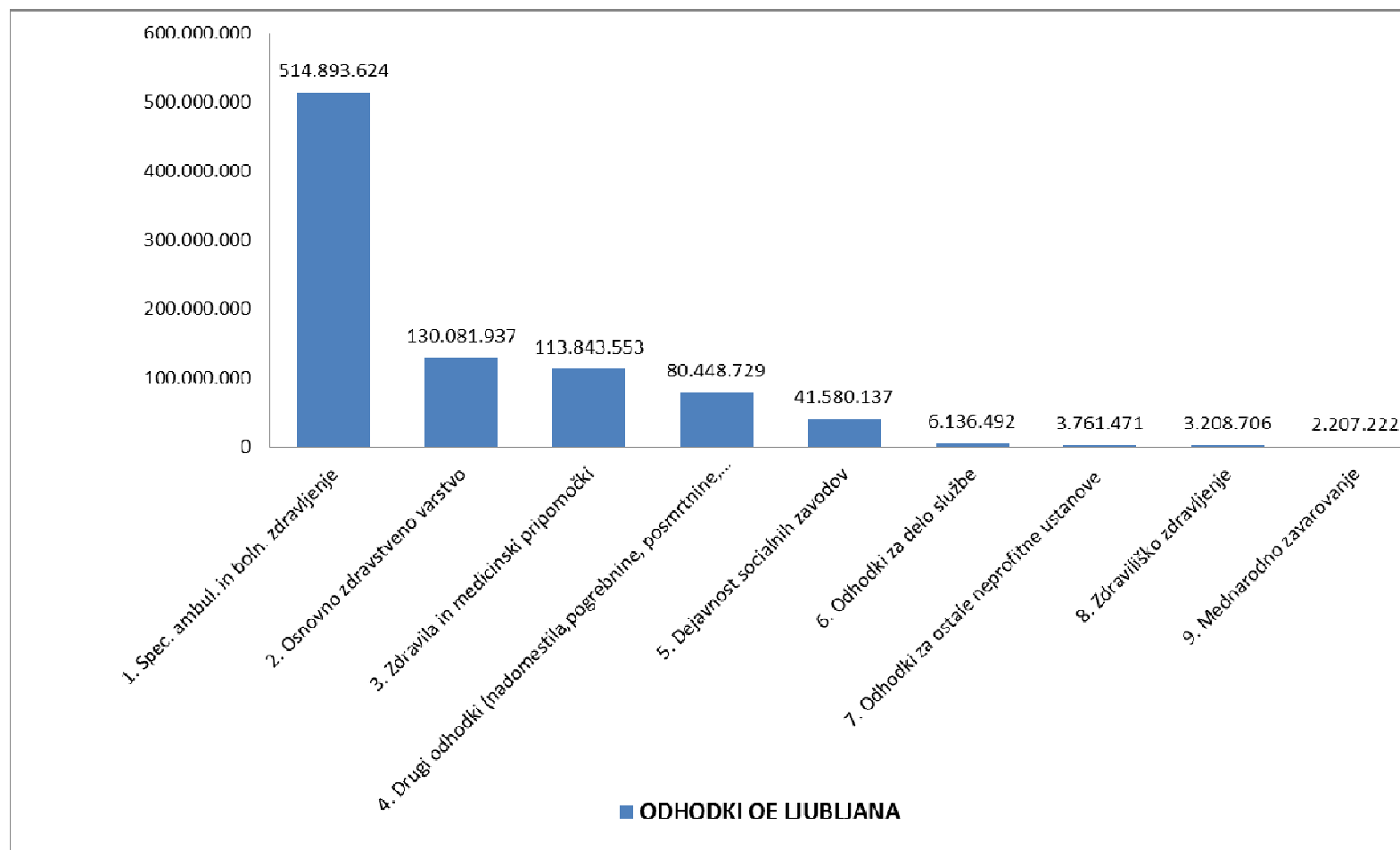
- Odhodki OE Ljubljana v letu 2012 realizirani v višini 896.162 tisoč EUR, nižji za 2,1% glede na leto 2011
- Prenos plačil zapadlih v letu 2011 v 2012 za 17.180 tisoč EUR in
- Prenos plačil zapadlih v letu 2012 v leto 2013 za 25.056 tisoč EUR.



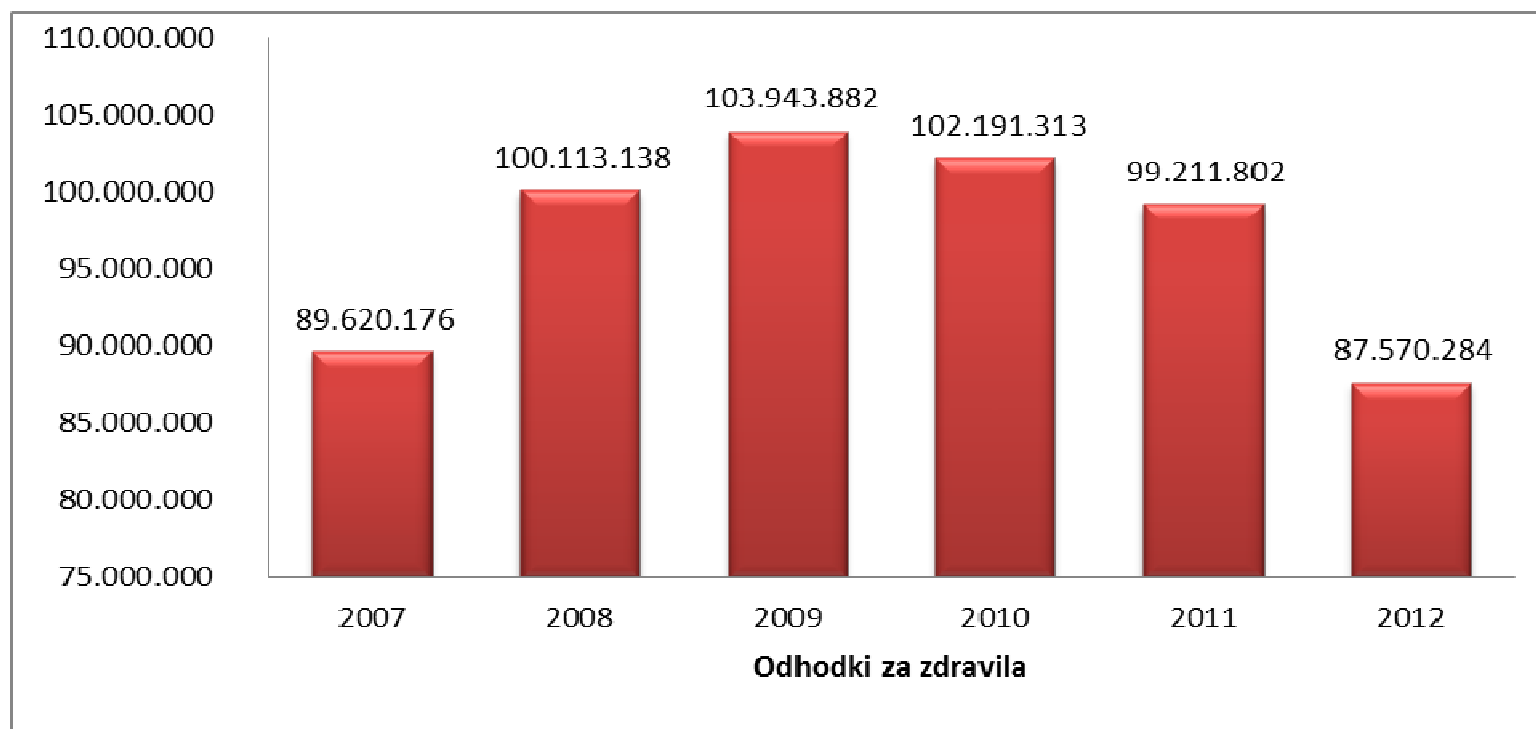
Odhodki OE Lj v letu 2012, v %



Odhodki OE Lj v letu 2012 v EUR



Odhodki za zdravila v OE Lj v letih od 2007 do 2012

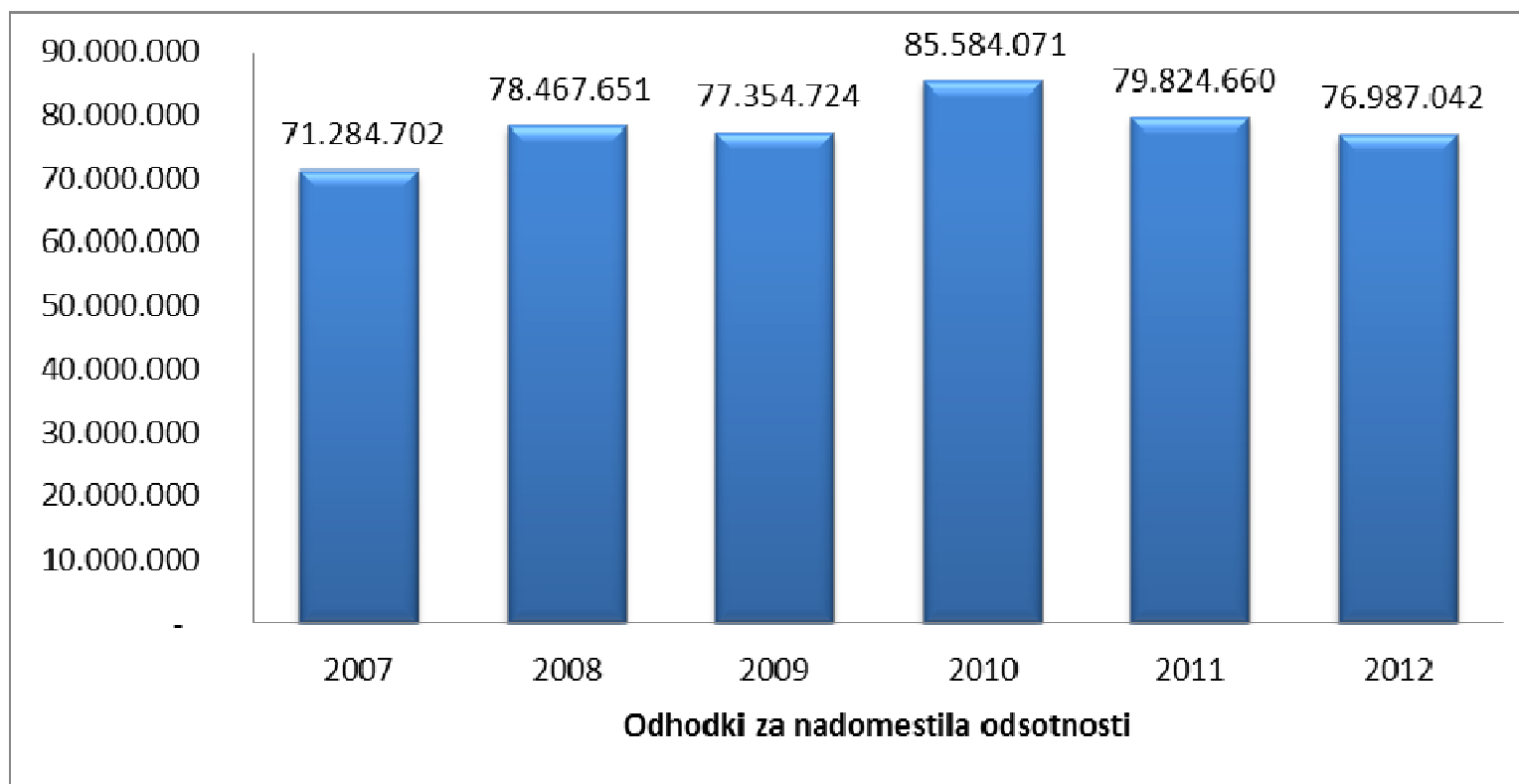


Ukrepi za obvladovanje odhodkov za zdravila

- Kljub fizični rasti porabe zdravil nam je uspelo znižati odhodke predvsem s strokovnim sodelovanjem z zdravniki predpisovalci, z ukrepi na področju cen zdravil in uvrščanja zdravil na liste, uvedbo medsebojne zamenljivosti zdravil z najvišjo priznano vrednostjo, spremembo deleža v breme OZZ in z učinki ZUJF.
- V OE aktivno spremljamo kazalnike predpisovanja in spodbujamo zdravnike k uporabi on-line vpogleda v izdana zdravila - za varnejšo in racionalno predpisovanje zdravil ter uporabo aplikacije »Kakovost predpisovanja zdravil v družinski medicini«.



Odhodki OE Lj za nadomestila odsotnosti v letih od 2007 do 2012



Ukrepi za obvladovanje odhodkov za nadomestila

- Ključno za obvladovanje bolniškega staleža je odgovorno delo izbranih osebnih zdravnikov in sodelovanje z imenovanimi zdravniki ZZZS.
- Dolgotrajni bolniški staleži (nad enim letom). Stalni stiki z izbranimi zdravniki in ZPIZ . Največjo težavo predstavljajo primeri zavarovanih oseb, za katere na ZPIZ-u izdajo odločbe z ugotovitvijo, da zdravljenje ni končano.
- Učinki laičnih kontrol niso sorazmerni vloženemu trudu. Laični nadzor in posledično ukrepanje po ugotovljeni kršitvi bi bilo potrebno sistemsko nadgraditi v zakonodaji in Pravilih OZZ (npr. odvzem in ne zadržanje nadomestila, nezmožnost za delo brez nadomestila).
- V OE Ljubljani večji delež izgubljenih delovnih dni za nego družinskega člana.



Bolniški stalež v letu 2012 - v dnevih

OBMOČNE ENOTE	VSI IZGUBLJENI DNEVI		V BREME DELODAJALCEV		V BREME ZZS	
	ŠTEVILO	%	ŠTEVILO	%	ŠTEVILO	%
LJUBLJANA	3.769.904	3,7	1.849.739	1,8	1.920.165	1,9
SLOVENIJA	9.765.219	4,1	4.952.949	2,1	4.812.270	2,0
Indeks RS= 100		90		87		93

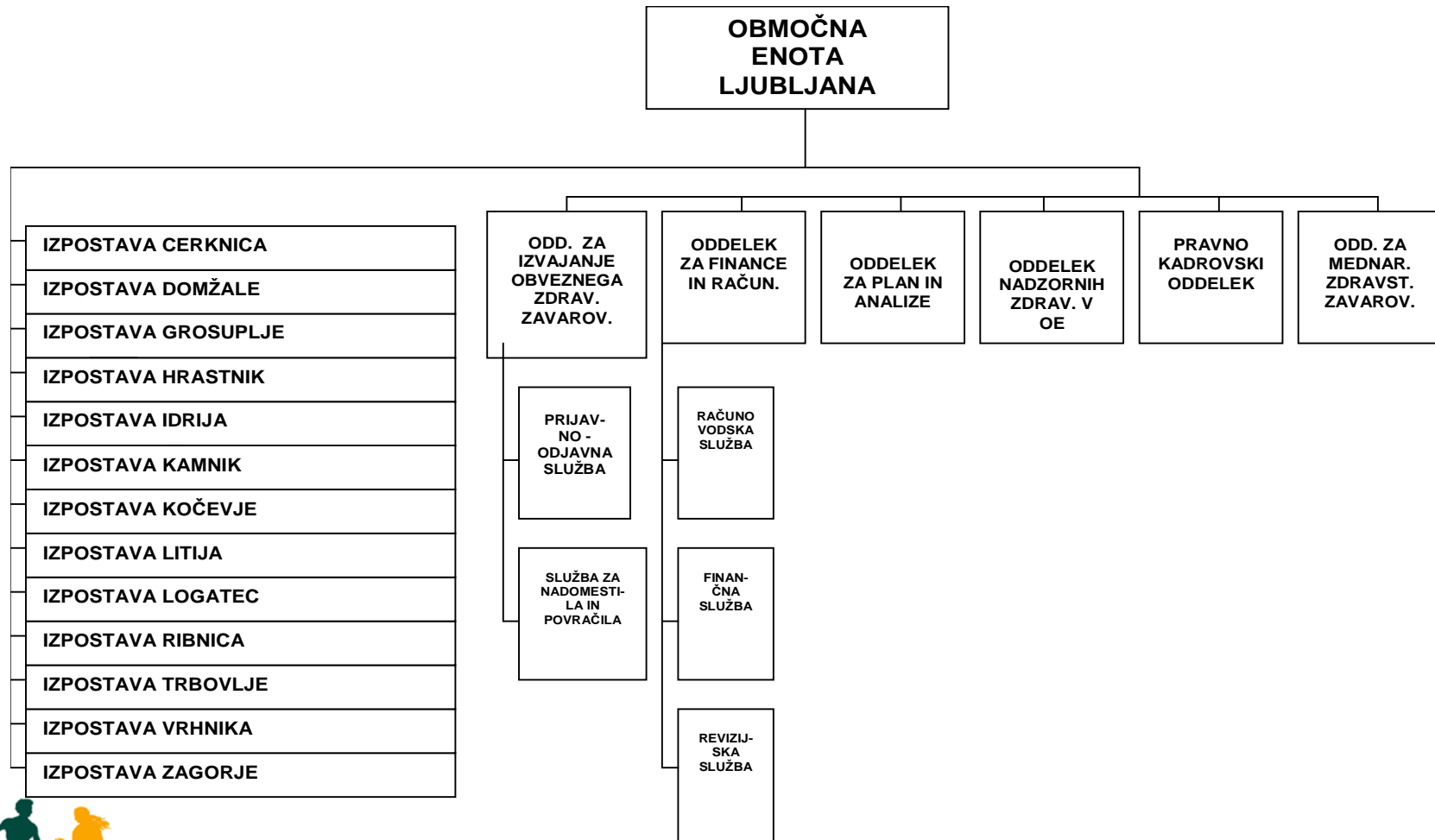


Nega in bolniški stalež v letu 2012 - v dnevih

OE	2012		
	boln.stalež - skupaj ZZS	nega	delež nege
CE	471.442	40.073	8,5
KP	316.012	31.741	10,0
KR	244.867	30.763	12,6
KK	149.922	13.552	9,0
LJ	1.920.165	268.594	14,0
MB	795.795	65.650	8,2
MS	221.576	10.793	4,9
NG	180.706	24.571	13,6
NM	199.739	19.476	9,8
R/K	312.046	19.154	6,1
SLOVENIJA	4.812.270	524.367	10,9



Organizacija in kadri v OE Lj



Število zaposlenih in število zavarovanih oseb v ZZZS v letu 2012

	Število zaposlenih na dan 31.12.12	Število zavarovanih oseb 31.12.2012	Odhodki službe / štev. zavarovanih oseb	Štev. zavarovanih oseb / število zaposlenih
OE				
CE	63,3	202.554	10,4	3.202
KP	54,9	148.340	13,0	2.703
KK	24,6	70.242	12,1	2.861
KR	63,0	205.306	10,6	3.259
LJ	162,8	667.661	9,2	4.102
MB	99,3	317.269	11,1	3.197
MS	48,3	111.932	14,5	2.320
NG	48,9	103.555	16,2	2.118
NM	42,9	113.507	12,4	2.646
RK	50,0	135.907	13,4	2.718
SKUPAJ OE	657,7	2.076.273	11,2	3.157



Zaposleni - temelj za kvalitetno izvajanje dejavnosti

- Območna enota, njeni oddelki in izpostave so nivo ZZS, kjer se neposredno ali posredno srečujejo zaposleni ZZS na eni ter zavarovane osebe, izvajalci, dobavitelji in drugi partnerji na drugi strani.
- Med zaposlenimi sistematično razvijamo veščine za jasno, celovito in pravočasno komunikacijo.
- Razvijanje in krepitev odgovornosti med zaposlenimi, da svoje delo opravljajo pošteno, profesionalno in v skladu s poslovno etiko.



Meritve organizacijske klime -2012

Prednosti

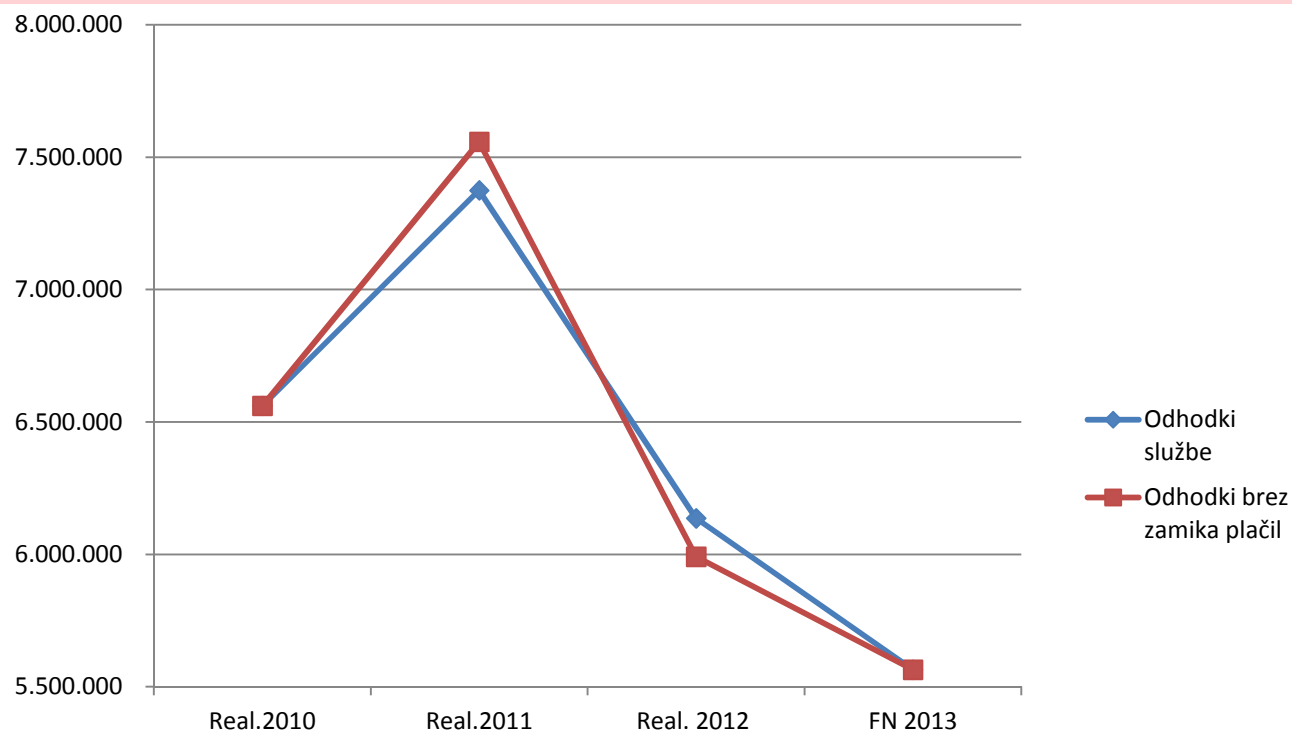
- Odnos do kakovosti
- Zadovoljstvo zaposlenih
- Vodenje
- Notranji odnosi

Izzivi

- Nagrajevanje
- Pripadnost organizaciji
- Strokovna usposobljenost in učenje
- Razvoj kariere



Odhodki za delo službe



	Real. 2010	Real. 2011	Real. 2012	FN 2013
Odhodki službe	6.561.008	7.374.789	6.136.492	5.564.639
Odhodki brez zamika plačil	6.561.008	7.558.076	5.991.265	5.564.639

Aktualni izzivi

- Zagotavljanje kakovosti in enakomerne dostopnosti do zdravstvenih storitev,
- ni širitev programov, optimizacija in dopolnjevanje zdravstvene mreže izključno z notranjimi prerazporejanji,
- večletno zmanjševanje števila zaposlenih v ZZZS, širitev informacijsko podprtega poslovanja ter združevanje manjših enot,
- pomanjkanje zdravnikov zaposlenih v ZZZS,
- učinkovito odzivanje na izzive iz širšega okolja kot so demografske spremembe, ohranjanje dostopnosti in kakovosti zdravstvenih storitev, sodelovanje s partnerji pri premišljenem uvajanju novih zdravstvenih tehnologij in novih zdravil, vse večja mobilnost pacientov in odpiranje slovenskega trga tujim izvajalcem zdravstvenih storitev.





Zavod za zdravstveno
zavarovanje Slovenije
Miklošičeva cesta 24
1507 Ljubljana



Hvala za pozornost in za Vaša vprašanja !

marjan.suselj@zzzs.si

www.zzzs.si